

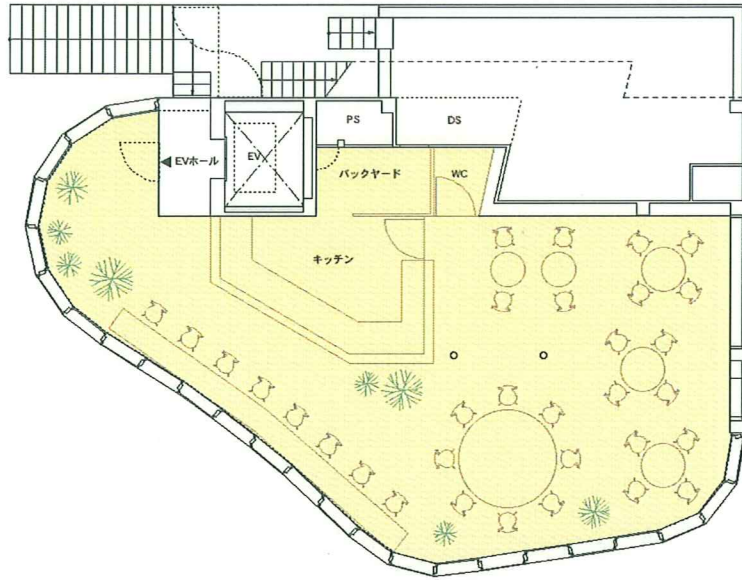
「食」にこだわるテナントビル
食のギャラリー募集!!

緑と歴史の息づく
Stylish Gallery

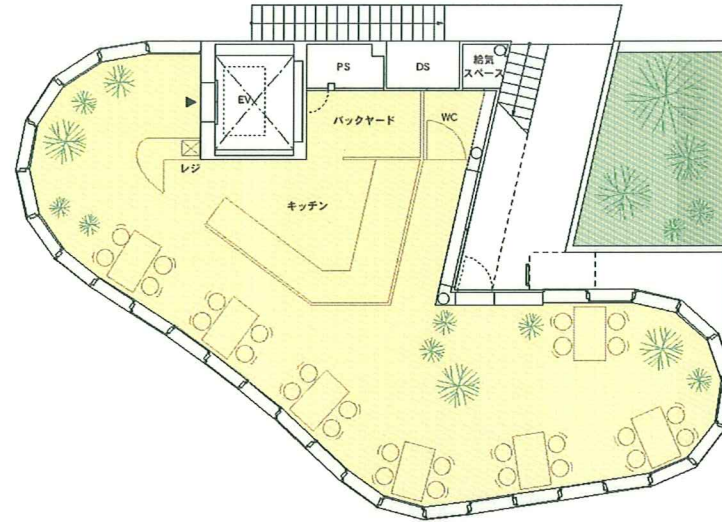
～京王線特急停車駅『調布駅』徒歩8分～
～京王線『布田駅』徒歩1分～

F-SPACE

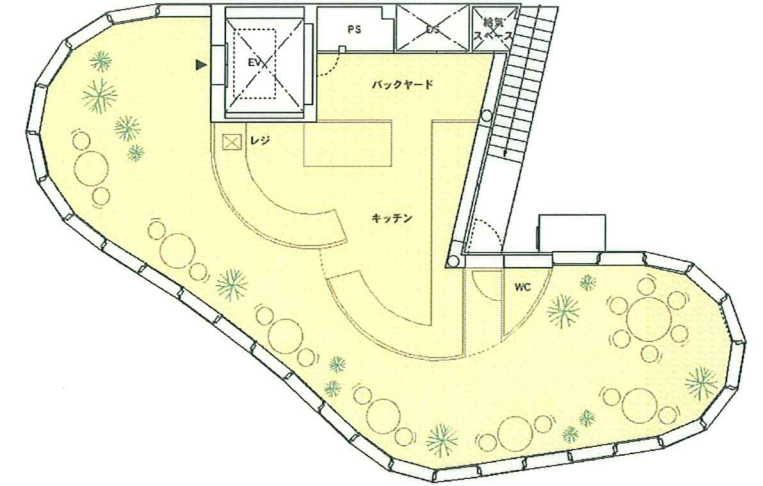
※2・3・4F参考プラン(実際の室内はスケルトン渡しになります)
※賃料及び管理費は、月額を表示になります。



2F 89.91㎡ 賃料 315,000円
管理費 31,500円



3F 74.85㎡ 賃料 262,500円
管理費 26,250円



4F 74.85㎡ 賃料 262,500円
管理費 26,250円

《布田駅前計画図》

布田駅前広場「(仮)庭園広場」

※説明会の内容は、関係機関
協議等によって変更する可
能性があります。

素案からデザイン・コンセプト案への変更ポイント

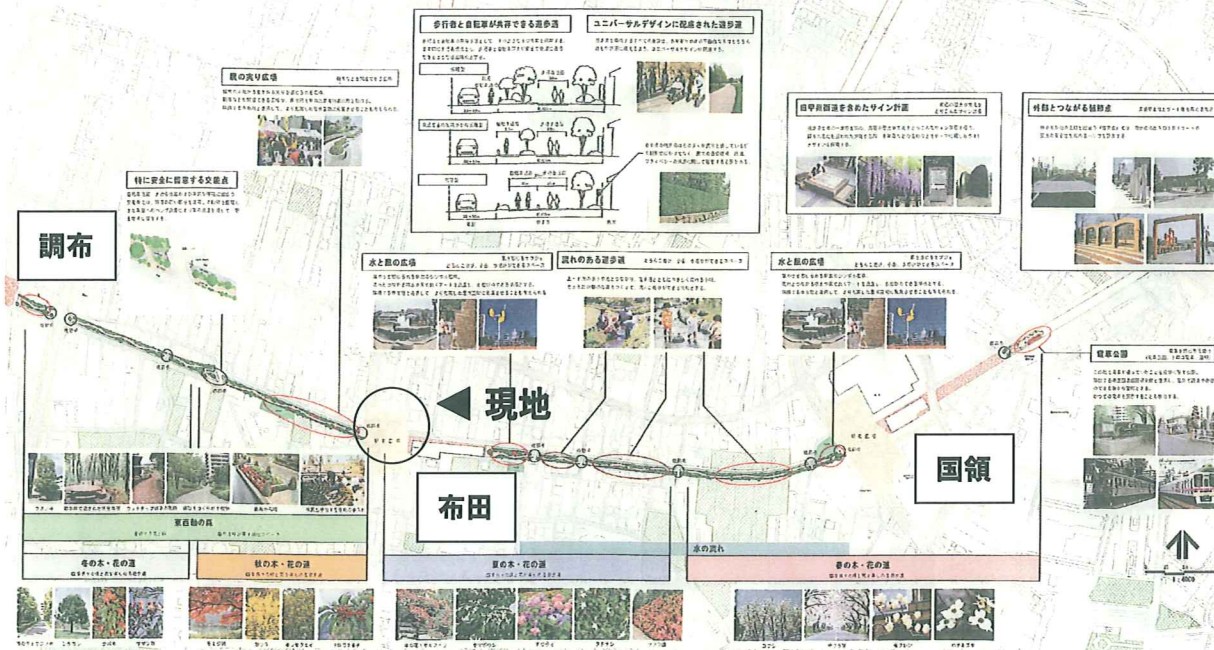


詳しくはこちらか
らご覧頂けます。 → <http://www.city.chofu.tokyo.jp/www/contents/1233229806190/index.html>

※計画案のため、実際とは異なる場合がございます。

《緑地遊歩道計画図》 ※2014年完成予想図。

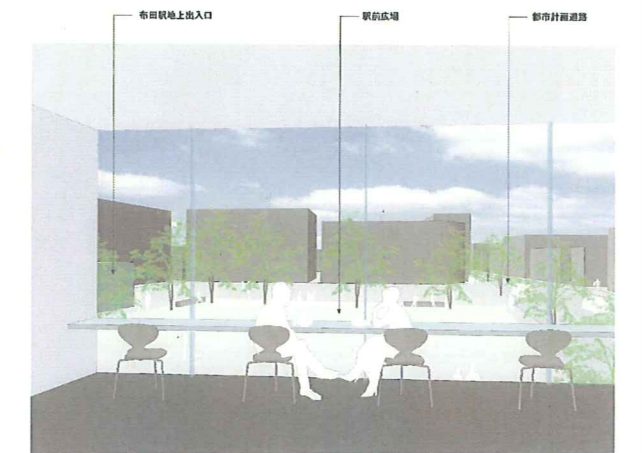
線路跡地にグリーンベルト



※計画案のため、実際とは異なる場合がございます。

《設備関連》

- ・セコム機械式警備(各階・1階別途)
(EVフロアカット・防犯センサー・非常ボタン等)
- ・エレベーター(6人乗り1基)
- ・ロールスクリーン(各階カーテンウォール面)
- ・防犯カメラ 4台(共用部)
- ・窓清掃(外部年6回、内部年3回)
- ・室外機置場(機械室内)
- ・J-COM (CATV・Net・Tel 対応※別途契約使用)



※完成予想図のため、実際とは異なります。