

中心市街地デザイン・コンセプト案

「(仮)にぎわい 庭園 ちょうふ」
～まちは にぎわいあふれる みんなのにわ～

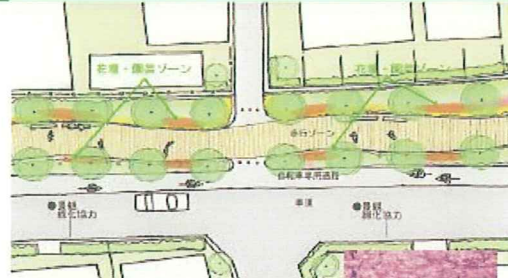


（仮）庭園広場
（調布・布田・新調布広場）
街の顔である駅前広場に新たな賑わいを創造する。
「庭園の中の駅前広場」は環境との調和を目指す。

（仮）庭園通り
庭園のように四季感豊かな
緑道空間で3つの駅と市内の自然をつなぐ。

鉄道敷地利用（庭園通り）の考え方

※鉄道敷地の利用には、
土地権利者及び関係機関
等との協議が必要です。

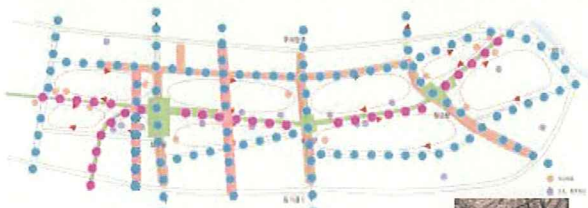


- サブコンセプト「庭園通り」を反映
- 鉄道敷地利用の調査を基本
- 歩行者の安全を優先、自転車道との分離
- 環境は生活維持のため機能確保
- 敷地の土地利用・まちづくりとあわせて検討



（仮）庭園通りイメージ

ネットワーク（仮）庭園回廊がまちをつなげる



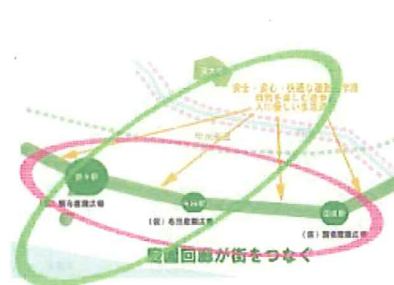
- （仮）庭園通り/人が街を循環する・育てる
- （仮）庭園広場/人を街に集める・送り出す・交わる
- （仮）庭園回廊/人が集いにぎわう・循環する



（仮）庭園回廊
（仮）「庭園広場」や（仮）「庭園通り」と既存の資源をつなぎ、四季折々ににぎわいを生む庭園のような回廊をつくる。

（仮）にぎわい 庭園 ちょうふはみんなで作る！

将来都市圏である「住み続けたい 緑につつまれるまち 調布」の実現に向けてにぎわいと環境の調和した中心市街地「(仮)にぎわい 庭園 ちょうふ」を目指します。また、新たにつくるものと既にあるものを連携し、さらに街の魅力を高め、調布市の豊かな自然を背景に賑わいと憩いのある中心市街地を実現しましょう。



（仮）庭園広場イメージ

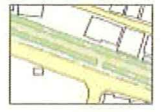
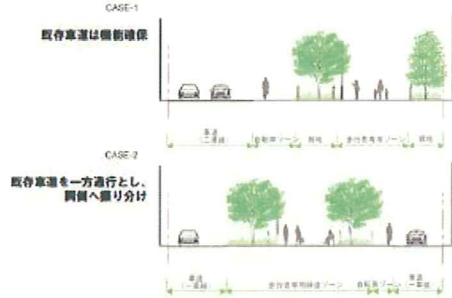


（仮）庭園回廊イメージ

鉄道敷地利用（庭園通り）のイメージ①

※鉄道敷地の利用には、土地権利者及び関係機関等との協議が必要です。

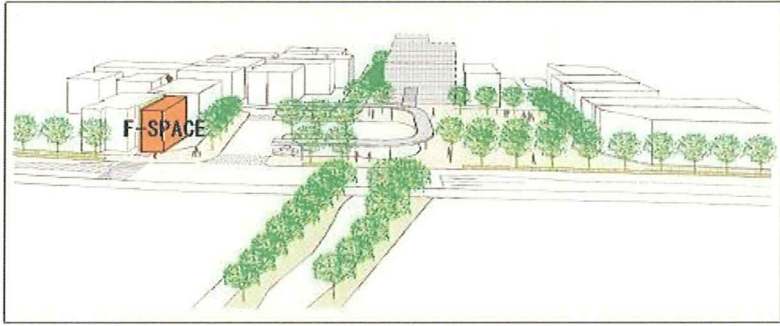
- 鉄道敷地沿いに既存車道が二車線ある場合
- 鉄道敷地の幅：約9～16m ・「庭園通り」の反映



（仮）庭園通りイメージ

布田駅前広場「(仮)庭園広場」のイメージ

布田駅前広場を西より俯瞰したイメージ図



※これはデザイン・コンセプトに基づく駅前広場のイメージ図です。今後、変更の可能性があります。

布田駅前広場「(仮)庭園広場」

※説明会の内容は、関係機関協議等によって変更する可能性があります。

素案からデザイン・コンセプト案への変更ポイント



- ローターリー出入口を一箇所に集約し、歩行者安全へ配慮
- イベント可能な空間を計画（ゆとり空間を極力大きく計画）

■ 駐輪場は、駅周辺への分散配置を基本とする【自転車等対策実施計画】

詳しくはこちらからご覧頂けます。 ⇒ <http://www.city.chofu.tokyo.jp/www/contents/1233229896199/index.html>

今後の予定

| 平成20年度 | | 平成21年度 | | 平成22年度 | |
|-----------------|----------------|-----------------|----------|---------------|-----------|
| 中心市街地整備計画 検討 | | 中心市街地整備計画 検討・策定 | | | |
| デザイン・コンセプト案の見直し | デザイン・コンセプト案の策定 | 各駅前広場の基本設計 | 基本設計案の策定 | 市民意見反映と基本設計策定 | 駅前広場の実施設計 |
| デザイン・コンセプト案の見直し | デザイン・コンセプト案の策定 | 駅前広場の基本設計 | 基本設計案の策定 | 市民意見反映と基本設計策定 | 駅前広場の実施設計 |
| デザイン・コンセプト案の見直し | デザイン・コンセプト案の策定 | 駅前広場の基本設計 | 基本設計案の策定 | 市民意見反映と基本設計策定 | 駅前広場の実施設計 |
| デザイン・コンセプト案の見直し | デザイン・コンセプト案の策定 | 駅前広場の基本設計 | 基本設計案の策定 | 市民意見反映と基本設計策定 | 駅前広場の実施設計 |